



Wir begleiten und unterstützen Menschen

in Kindheit,
Jugend und Familie

im
Alter

mit
Behinderung

in
Krisen

im christlichen
Engagement

wir. zusammen.

caritas

Werkstatt am Bahnhof - WaB

Sicherer Arbeitsplatz für Menschen mit
seelischer Erkrankung oder Behinderung

Wir haben Ihr Interesse geweckt?

Sie können sich eine Beschäftigung bei uns in
der WaB vorstellen? Oder Sie kennen jemanden,
der zu uns passt?

Melden Sie sich bei uns. Wir beraten Sie gerne!

Werkstatt am Bahnhof - WaB

Anerkannte Werkstatt
für Menschen mit seelischer
Erkrankung und Behinderung
Oskar-von-Miller-Str. 1
84503 Altötting
☎ 08671 9845-0
✉ info@rupertiwerkstaetten.de

Ihre Ansprechpartnerin:

Manuela Sellner
Sozialpädagogischer Dienst
☎ 08671 9845-1231
✉ m.sellner@rupertiwerkstaetten.de

wir. zusammen. caritas.

www.rupertiwerkstaetten.de



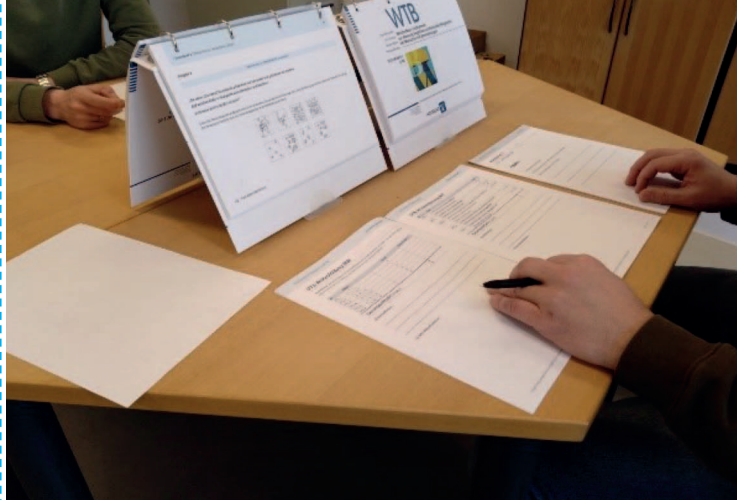
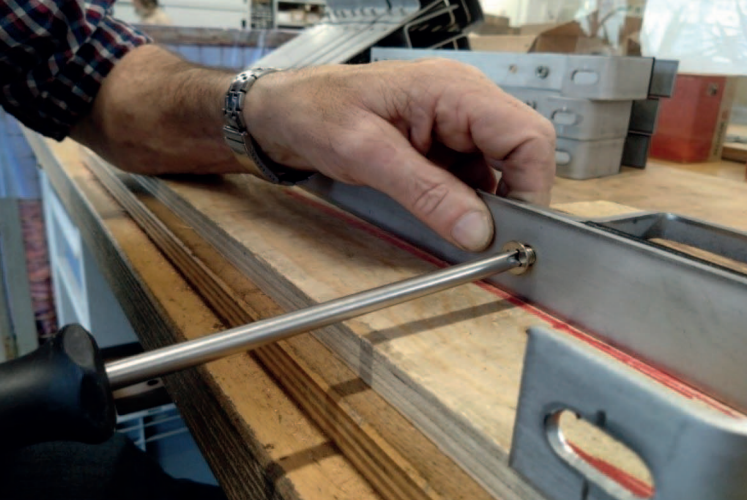
Werkstatt am Bahnhof
Altötting

Herausgeber: Werkstatt am Bahnhof, Oskar-von-Miller-Str. 1, 84503 Altötting, Bilder: WaB



Werkstatt am Bahnhof
Altötting





Wir helfen Ihnen auf Ihrem Weg zurück ins Berufsleben. In unserer Werkstatt oder auf dem allgemeinen Arbeitsmarkt.

In die WaB werden Menschen aufgenommen, die von einer psychischen Erkrankung oder Behinderung betroffen sind.

Mit unserem Angebot werden Sie hinsichtlich Ihrer Fähigkeiten gefördert, so dass Sie...

- ... bestenfalls wieder auf dem allgemeinen Arbeitsmarkt arbeiten können
- ... in der Werkstatt einen sicheren Arbeitsplatz finden
- ... eine Tagesstruktur erfahren
- ... Ihre Chancen auf dem allgemeinen Arbeitsmarkt steigern können
- ... soziale Kontakte knüpfen können
- ... an Ihren Einschränkungen arbeiten können
- ... nicht allein sind
- ... u.v.m.

Individuelle Förderung:

Unsere individuell gestalteten Arbeitsplätze orientieren sich an Ihren Interessen, Stärken und Fähigkeiten. Darüber hinaus können wir Praktika und Arbeitsplätze auf dem allgemeinen Arbeitsmarkt anbieten.

Ein Team von Fachkräften erarbeitet mit Ihnen gemeinsam eine Strategie, wie berufliche Bildung gelingen kann und unterstützt Sie dabei.

Arbeitsbereiche, die wir anbieten:

- PC-Arbeitsplätze
- Hauswirtschaftliche Tätigkeiten
- Montagearbeiten
- Verpackungsarbeiten
- Konfektionierung
- Elektromontage

Reha-Bereich:

Wir legen Wert auf eine ganzheitliche Förderung und Rehabilitation unserer Beschäftigten.

Während der Arbeitszeit gibt es verschiedene Kurse und Maßnahmen, die die Persönlichkeit stärken und das soziale Miteinander fördern.

Caritas